

IZVJEŠTAJ
O TOKOVIMA ELEKTRIČNE ENERGIJE NA PRIJENOSNOJ MREŽI
U BOSNI I HERCEGOVINI ZA 2014. GODINU

Sarajevo, 24. februar 2015. godine

U izvještaju su prikazani tokovi električne energije na prijenosnoj mreži BiH u 2014. godini. Dat je osnovni prikaz tokova i karakteristični pokazatelji, kao i njihovo poređenje sa prethodnom godinom.

Bilans električne energije na prijenosnoj mreži

Ukupno raspoloživa električna energija na prijenosnoj mreži u 2014. godini iznosila je 17.681 GWh. Na prijenosnoj mreži ukupno je proizvedeno 14.472 GWh, dok je 47 GWh u prijenosnu mrežu injektovano iz distributivne mreže. Iz susjednih sistema primljeno je 3.162 GWh električne energije.

Od ukupno raspoložive električne energije na prijenosnoj mreži, distributivne kompanije su preuzele 9.100 GWh, direktno priključeni kupci na prijenosnu mrežu su preuzeli 2.280 GWh, susjednim sistemima je isporučeno 5.998 GWh, dok su prijenosni gubici iznosili 304 GWh, odnosno 1,72 % od ukupno raspoložive energije na prijenosnoj mreži. U 2014. godini PHE Čapljina nije radila u pumpnom režimu.

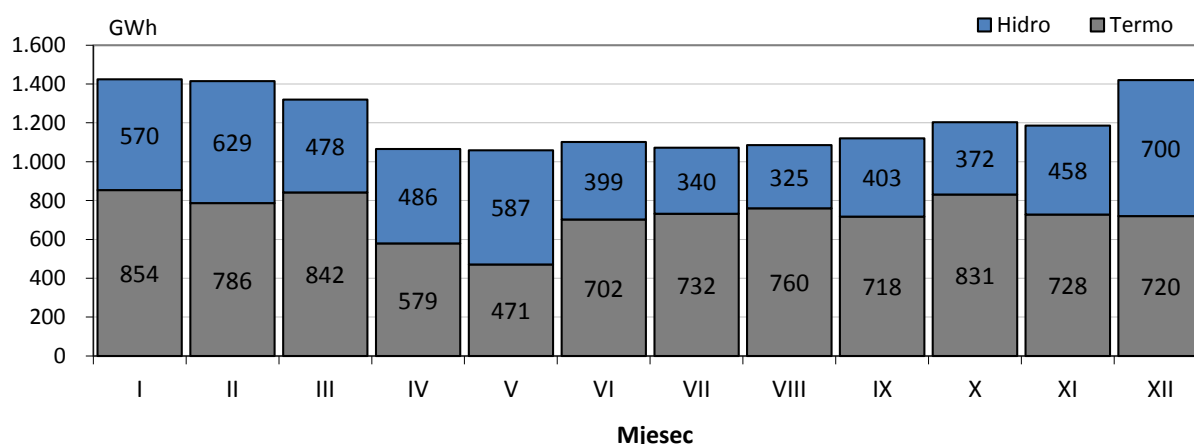
Potrošnja električne energije u 2014. godini u BiH manja je za 3 % od potrošnje u 2013. godini.

Proizvodnja električne energije na prijenosnoj mreži

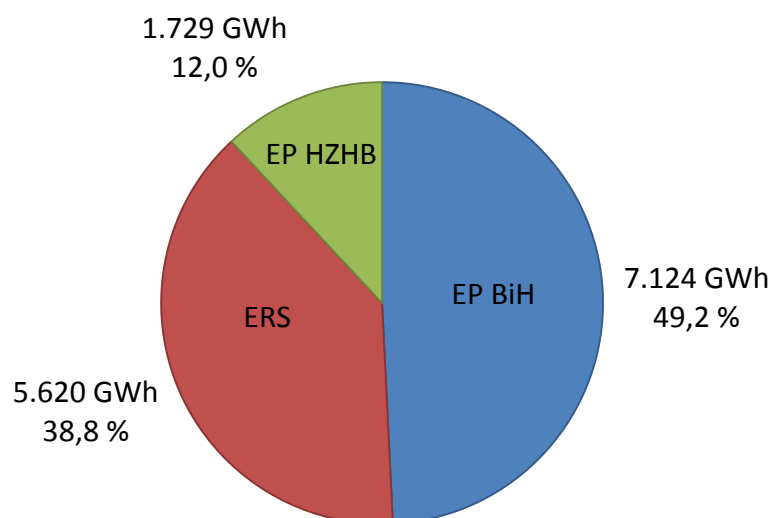
Od ukupno proizvedenih 14.472 GWh električne energije na prijenosnoj mreži u 2014. godini, u hidroelektranama je proizvedeno 5.747 GWh, odnosno 39,7 % električne energije, dok je u termoelektranama proizvedeno 8.725 GWh, odnosno 60,3 % električne energije. U 2014. godini, u hidroelektranama je proizvedeno 17,6 % manje električne energije u odnosu na 2013. godinu, dok je u termoelektranama proizveden isti nivo električne energije kao u 2013. godini. To je rezultiralo 7,9 % manjom proizvodnjom na prijenosnoj mreži u odnosu na 2013. godinu.

Struktura proizvodnje električne energije na prijenosnoj mreži BiH po mjesecima u 2014. godini i učešće proizvodnih kompanija u proizvodnji električne energije u BiH prikazani su na sljedećim dijagramima.

Struktura proizvodnje po mjesecima u 2014. godini



Udio kompanija u proizvodnji električne energije

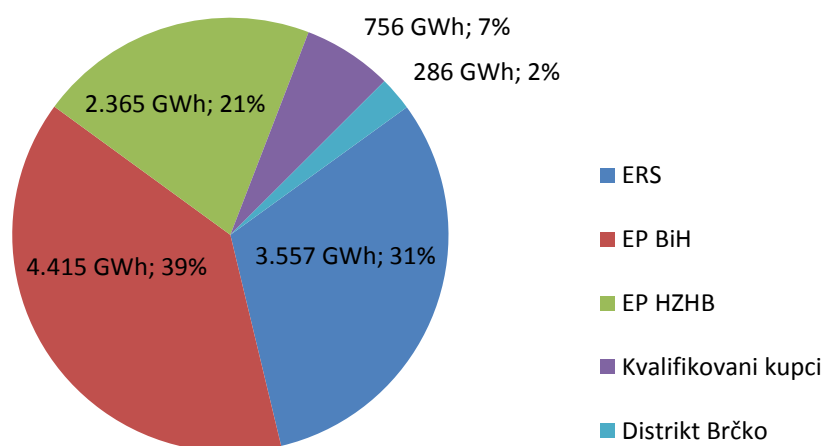


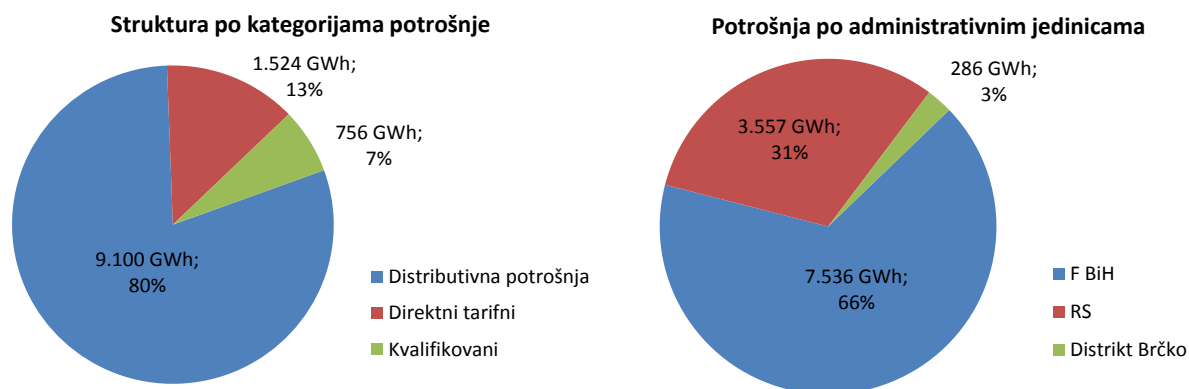
Potrošnja električne energije na prijenosnoj mreži

Potrošnja električne energije na prijenosnoj mreži BiH u 2014. godini iznosila je 11.379 GWh i manja je u odnosu na 2013. godinu za 3 %. PHE Čapljina u 2014. godini nije radila u pumpnom režimu. Distributivne kompanije su sa prijenosne mreže preuzele 9.100 GWh, a direktno priključeni potrošači 2.280 GWh električne energije. Od toga su kvalifikovani kupci preuzeli 756 GWh električne energije, što čini 6,64 % ukupne potrošnje električne energije na prijenosnoj mreži BiH.

Potrošnja na nivou licenciranih kompanija, te struktura potrošnje po kategorijama potrošnje i administrativnim jedinicama u BiH prikazani su na sljedećim dijagramima.

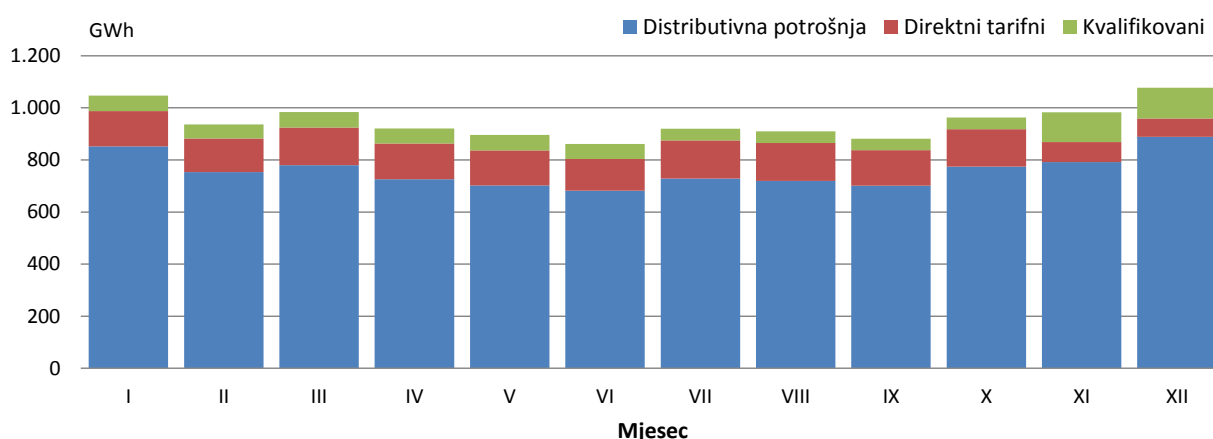
Potrošnja električne energije na prijenosnoj mreži BiH u 2014. godini





Najveća mjesečna potrošnja na prijenosnoj mreži BiH ostvarena je u decembru i iznosila je 1.077 GWh. Najniža mjesečna potrošnja ostvarena je u junu i iznosila je 862 GWh. Mjesečna potrošnja električne energije na prijenosnoj mreži BiH prikazana je na sljedećem dijagramu.

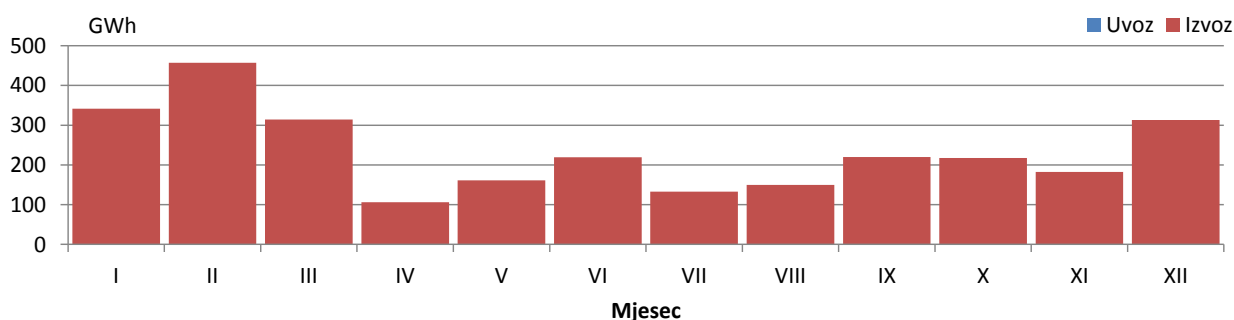
Struktura potrošnje električne energije u BiH po mjesecima u 2014. godini



Deklarisana razmjena električne energije sa susjednim sistemima

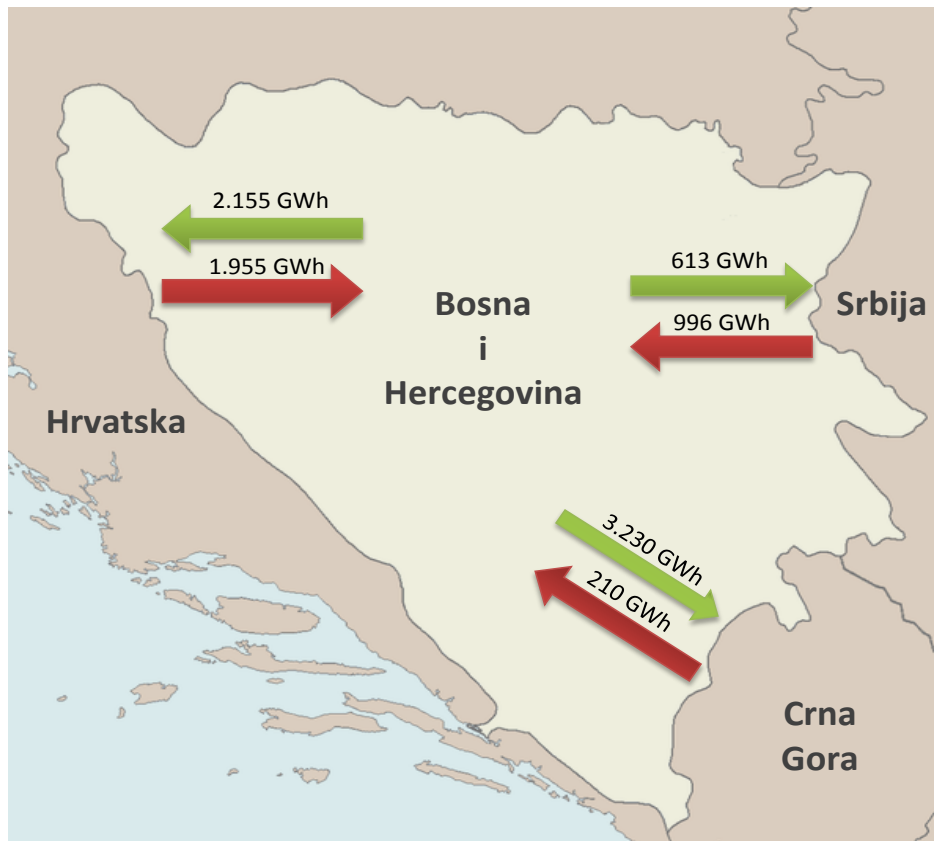
Prema deklariranim programima razmjene, u elektroenergetski sistem BiH je u 2014. godini uvezeno 2.405 GWh, a iz elektroenergetskog sistema BiH izvezeno 5.219 GWh električne energije. Od toga je u 2014. godini preko prijenosne mreže BiH tranzitirano 1.448 GWh električne energije. Saldo od 2.815 GWh izvezene električne energije predstavlja smanjenje izvoza za 24 % u odnosu na 2013. godinu.

Saldo deklarirane razmjene BiH u 2014. godini



Prekogranični tokovi električne energije

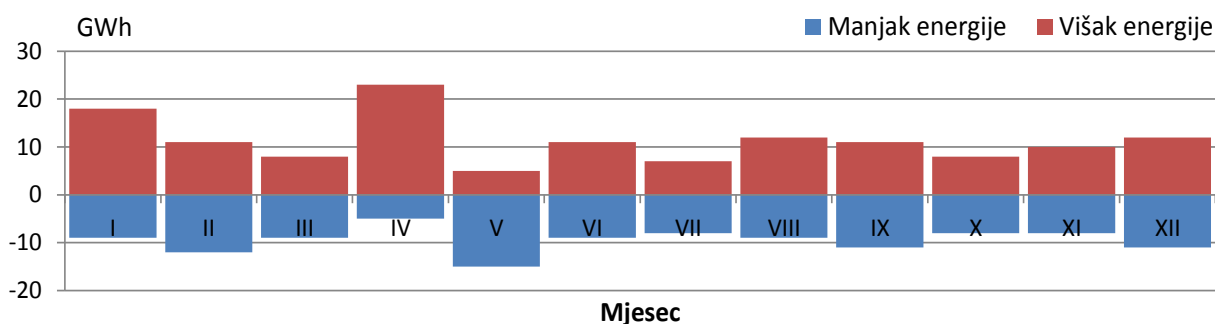
Ostvareni fizički tokovi električne energije na interkonektivnim dalekovodima u 2014. godini daju saldo razmijenjene električne energije regulacionog područja BiH u iznosu od 2.836 GWh u smjeru izvoza. Iz susjednih elektroenergetskih sistema u sistem BiH injektovano je 3.162 GWh, a u druge sisteme isporučeno 5.998 GWh električne energije. Tokovi električne energije na granici sa susjednim sistemima su bili takvi da je ukupno u 2014. godini na granici sa Srbijom u elektroenergetski sistem BiH injektovano 383 GWh električne energije, dok je na granici sa Hrvatskom isporučeno 200 GWh, i na granici sa Crnom Gorom 3.020 GWh električne energije.



Odstupanja od deklariranih programa razmjene

Neželjena odstupanja od deklariranih programa razmjene u 2014. godini iznosila su sumarno 114 GWh za sate u kojima je registrovan manjak, odnosno sumarno 136 GWh za sate kada je registrovan višak električne energije u regulacionom području BiH. Maksimalni satni manjak električne energije u iznosu od 232 MWh/h registrovan je u junu, a višak od 197 MWh/h u aprilu 2014. godine.

Mjesečno odstupanje ees BiH prema interkonekciji u 2014. godini



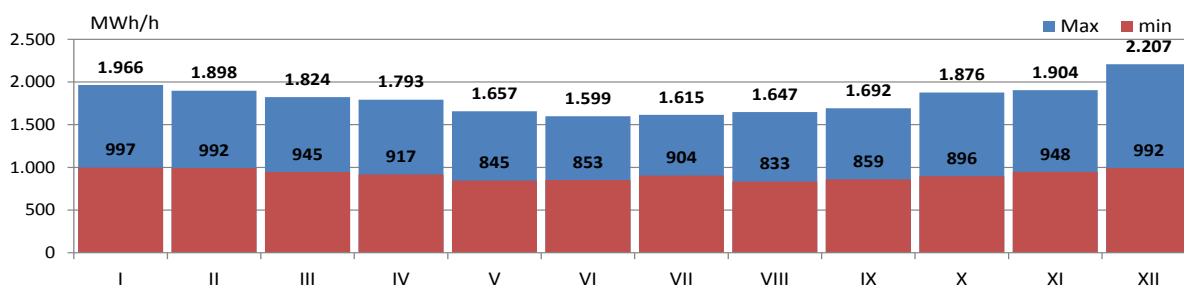
Podaci o karakterističnim vrijednostima satne i dnevne potrošnje

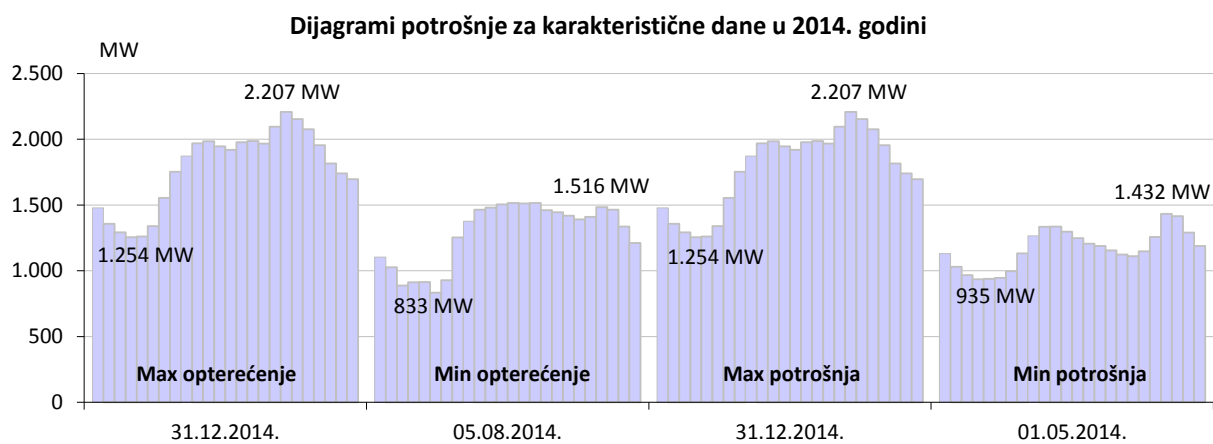
Maksimalna satna potrošnja u 2014. godini od 2.207 MWh/h ostvarena je 31.12.2014. godine u 18. satu i predstavlja najveću satnu potrošnju u BiH od 1995. godine. Potrebno je napomenuti da je 31.12.2014. godine bio dan karakterističan po jako niskim temperaturama na cijeloj teritoriji BiH. Maksimalna dnevna potrošnja od 42.647 MWh električne energije ostvarena je takođe 31. decembra. Minimalna satna potrošnja od 833 MWh zabilježena je 05.08.2014. godine u 6. satu, a minimalna dnevna potrošnja u iznosu od 28.067 MWh električne energije zabilježena je 01.05.2014. godine (Praznik rada).

Karakteristične potrošnje električne energije u 2014. godini

Max satna potrošnja			Min satna potrošnja			Max dnevna		Min dnevna	
MWh	Dan	Sat	MWh	Dan	Sat	MWh	Dan	MWh	Dan
2.207	31.12.2014.	18:00	833	05.08.2014.	6:00	42.647	31.12.2014.	28.067	01.05.2014.

Max. i min. satna potrošnja po mjesecima u 2014. godini





BILANS ELEKTRIČNE ENERGIJE NA PRIJENOSNOJ MREŽI

	I	II	III	IV	V	VI	VII	VIII	IX	X	XI	XII	2014	2014/2013
	GWh	GWh	GWh	GWh	GWh	GWh	GWh	GWh	GWh	GWh	GWh	GWh	GWh	%
Proizvodnja električne energije na prijenosnoj mreži														
(1) HE	570,4	628,6	477,6	486,1	587,1	399,2	339,8	324,9	403,2	372,1	458,3	700,2	5.747,4	82,4%
(2) TE	854,3	786,4	842,4	579,2	471,1	702,1	731,7	760,5	717,6	831,3	727,9	720,4	8.725,0	99,8%
(3) Proizvodnja UKUPNO (1+2)	1.424,6	1.415,0	1.320,0	1.065,3	1.058,2	1.101,3	1.071,5	1.085,4	1.120,9	1.203,4	1.186,2	1.420,6	14.472,4	92,1%
(4) Energija primljena iz distributivne mreže	2,4	2,8	1,9	5,1	8,3	4,3	2,4	2,7	4,2	2,9	3,8	6,6	47,5	81,3%
Prijem električne energije od susjednih EES														
(5) od EES Hrvatske	121,3	107,0	146,7	139,8	203,9	165,5	170,5	228,4	140,4	99,2	234,0	198,5	1.955,1	173,6%
(6) od EES Srbije	132,9	88,1	129,2	168,5	65,9	45,9	81,6	67,7	41,0	84,4	61,2	29,8	996,2	65,4%
(7) od EES Crne Gore	18,5	17,0	8,3	22,7	12,4	12,4	11,1	10,0	20,6	36,8	16,4	24,1	210,3	40,7%
(8) Prijem UKUPNO (5-7)	272,7	212,0	284,3	331,0	282,3	223,8	263,2	306,0	202,0	220,4	311,6	252,4	3.161,6	99,8%
(9) RASPOLOŽIVA ENERGIJA (3+4+8)	1.699,7	1.629,9	1.606,2	1.401,3	1.348,8	1.329,4	1.337,1	1.394,2	1.327,1	1.426,6	1.501,6	1.679,6	17.681,4	93,4%
Preuzimanje električne energije sa prijenosne mreže														
(10) Distributivne kompanije	852,0	753,1	780,1	726,2	701,9	681,8	728,4	719,6	701,2	774,2	792,1	888,9	9.099,6	98,7%
(11) Direktno priključeni potrošači *	195,2	183,3	203,6	194,5	194,4	179,7	191,6	190,2	180,0	188,5	190,7	188,1	2.279,6	90,6%
(12) Preuzimanje UKUPNO (10+11)	1.047,2	936,4	983,7	920,7	896,3	861,5	920,0	909,8	881,2	962,7	982,8	1.077,0	11.379,2	97,0%
Isporuka električne energije za susjedne EES														
(13) za EES Hrvatske	291,0	289,5	184,9	177,4	120,0	142,5	129,6	95,0	154,5	271,1	119,0	180,3	2.154,8	51,2%
(14) za EES Srbije	45,8	54,3	48,1	36,0	44,6	53,4	44,3	64,9	52,9	31,5	51,5	85,5	612,9	114,0%
(15) za EES Crne Gore	285,2	325,0	364,6	240,7	269,5	249,1	221,4	298,7	214,7	135,8	324,3	301,0	3.230,1	152,5%
(16) Isporuka UKUPNO (13-15)	622,1	668,8	597,6	454,2	434,0	445,1	395,3	458,6	422,1	438,4	494,8	566,8	5.997,7	87,4%
(17) Pumpni rad	0,0	0,0	0,0	0,0	0,0	0,0	0,0	0,0	0,0	0,0	0,0	0,0	0,0	85,7%
(18) POTREBNA ENERGIJA (12+16+17)	1.669,3	1.605,1	1.581,3	1.374,8	1.330,3	1.306,6	1.315,2	1.368,5	1.303,3	1.401,1	1.477,6	1.643,8	17.377,0	93,5%
Prijenosni gubici														
(19) Prijenosni gubici (9-18)	30,4	24,7	24,9	26,5	18,5	22,8	21,8	25,7	23,8	25,5	24,0	35,8	304,5	88,7%
(20) U odnosu na raspoloživu energiju (19)/(9)	1,79%	1,52%	1,55%	1,89%	1,37%	1,71%	1,63%	1,84%	1,79%	1,79%	1,60%	2,13%	1,72%	

* Uključujući potrošnju kvalifikovanih kupaca

PROIZVODNJA ELEKTRIČNE ENERGIJE NA PRIJENOSNOJ MREŽI

PROIZVODNJA	I	II	III	IV	V	VI	VII	VIII	IX	X	XI	XII	2014	2014/2013
	GWh	GWh	GWh	GWh	GWh	GWh	GWh	GWh	GWh	GWh	GWh	GWh	GWh	%
HE Jablanica	88,9	98,6	77,8	52,9	81,2	45,8	37,7	40,9	56,5	65,0	50,4	93,9	789,5	87,6%
HE Grabovica	35,0	36,2	27,9	20,0	29,1	16,7	13,3	14,4	20,8	23,2	23,0	34,8	294,6	80,7%
HE Salakovac	60,5	64,0	38,9	30,0	42,7	22,4	15,2	17,3	29,7	28,4	42,1	57,0	448,2	77,8%
HE Višegrad	70,5	64,2	54,4	122,7	148,3	93,5	51,6	44,9	73,0	74,5	75,5	126,8	1.000,0	82,2%
HE Trebinje 1	27,7	45,4	43,2	39,2	40,7	39,3	44,7	36,3	15,2	23,5	29,2	37,0	421,3	60,2%
HE Trebinje 2	0,0	0,0	0,0	0,0	0,0	0,0	0,0	0,0	0,0	0,0	0,0	0,0	0,0	
HE Dubrovnik (G2)	72,5	74,1	68,7	64,0	55,4	45,0	68,1	55,7	35,5	15,3	74,6	84,2	713,1	114,8%
HE Bočac	16,3	24,6	22,1	38,3	60,9	26,9	22,2	26,4	41,4	24,6	20,9	27,7	352,2	132,0%
HE Rama	56,4	63,9	55,2	46,9	49,3	49,5	43,3	40,6	45,1	60,2	46,2	84,6	641,2	90,7%
HE Mostar	31,8	34,6	23,0	19,0	24,7	14,7	11,2	12,3	18,3	17,9	24,6	31,8	263,7	88,1%
HE Jajce 1	19,1	25,7	26,1	25,7	30,9	26,3	19,8	22,7	32,8	23,8	22,1	27,8	302,8	118,7%
HE Jajce 2	6,8	8,3	8,1	8,4	10,7	9,7	7,7	7,3	8,1	8,7	8,0	9,7	101,5	114,5%
PHE Čapljina	48,7	33,4	4,6	6,3	0,5	4,2	1,6	2,4	14,3	0,6	13,6	42,5	172,8	24,2%
HE Peć-Mlini	11,1	15,8	15,2	7,6	6,3	2,9	1,8	1,8	6,4	3,8	13,1	16,0	101,8	109,4%
HE Mostarsko Blato	25,1	40,0	12,5	5,0	6,4	2,3	1,6	1,9	6,2	2,6	15,0	26,3	144,8	85,8%
HIDROELEKTRANE	570,4	628,6	477,6	486,1	587,1	399,2	339,8	324,9	403,2	372,1	458,3	700,2	5.747,4	82,4%
TE Tuzla	280,1	341,7	337,2	229,5	187,2	247,9	320,6	325,9	283,0	362,8	295,5	286,2	3.497,6	112,2%
TE Kakanj	238,5	175,8	184,4	189,5	134,5	250,4	235,3	198,8	113,5	122,0	124,6	126,5	2.093,8	93,8%
TE Ugljevik	177,6	138,0	162,1	0,0	0,0	116,3	161,7	127,2	180,3	186,1	167,2	175,0	1.591,4	98,4%
TE Gacko	158,1	130,9	158,8	160,3	149,5	87,5	14,2	108,5	140,8	160,4	140,6	132,6	1.542,3	87,0%
TERMOELEKTRANE	854,3	786,4	842,4	579,2	471,1	702,1	731,7	760,5	717,6	831,3	727,9	720,4	8.725,0	99,8%
PROIZVODNJA	1.424,6	1.415,0	1.320,0	1.065,3	1.058,2	1.101,3	1.071,5	1.085,4	1.120,9	1.203,4	1.186,2	1.420,6	14.472,4	92,1%

POTROŠNJA ELEKTRIČNE ENERGIJE NA PRIJENOSNOJ MREŽI

POTROŠNJA	I	II	III	IV	V	VI	VII	VIII	IX	X	XI	XII	2014	2014/2013
	GWh	GWh	GWh	GWh	GWh	GWh	GWh	GWh	GWh	GWh	GWh	GWh	GWh	%
Elektrokrajina	166,8	153,0	155,3	138,5	138,0	129,2	135,3	128,7	132,2	145,9	154,5	171,9	1.749,3	97,4%
Elektrodoboj	55,8	48,9	46,7	46,6	44,1	44,9	51,3	48,3	47,9	52,5	51,6	54,4	593,0	97,2%
Elektrobljajina	64,7	56,5	60,3	56,9	53,6	52,5	57,3	55,5	53,6	58,8	59,5	65,9	695,0	105,9%
Elektro distribucija Pale	28,6	23,7	25,7	23,1	22,3	21,1	22,6	24,0	24,1	26,2	26,8	29,6	297,7	99,4%
Elektrohercegovina	19,8	17,2	18,6	16,6	16,7	15,5	15,8	16,7	16,2	17,0	17,8	20,6	208,4	104,6%
RITE ERS (Ugljjevik i Gačko)	0,9	1,4	0,7	1,0	1,1	1,6	1,8	1,8	0,6	0,2	0,9	1,0	13,2	108,6%
ERS	336,5	300,7	307,3	282,7	275,8	264,8	284,0	275,0	274,6	300,7	311,1	343,4	3.556,7	99,5%
ED Sarajevo	130,1	110,9	118,8	110,9	105,3	100,2	102,7	101,8	102,8	115,3	120,5	136,5	1.355,8	98,8%
ED Tuzla	89,7	82,4	85,3	81,4	78,7	79,7	85,0	83,6	84,2	89,1	87,3	91,4	1.017,8	98,2%
ED Zenica	85,5	75,9	81,4	77,6	74,3	73,4	76,0	74,6	73,8	82,6	83,8	95,3	954,2	101,2%
ED Mostar	20,0	17,1	17,3	16,1	16,2	16,2	17,7	17,2	14,6	18,6	18,6	21,4	211,1	103,7%
ED Bihać	37,1	33,7	35,0	34,3	34,0	34,4	38,1	38,9	34,6	37,2	35,2	40,6	433,2	98,1%
Direktni potrošači	33,3	35,4	38,6	36,3	37,6	34,5	40,5	39,3	35,4	37,3	39,4	35,3	443,0	98,7%
EPBH	395,7	355,4	376,4	356,7	346,2	338,5	360,0	355,3	345,4	380,2	384,8	420,6	4.415,1	99,3%
ED Hercegovsko-Neretvanska	47,6	40,6	39,8	35,4	34,6	33,6	36,5	38,2	33,4	36,8	38,5	47,4	462,5	93,9%
ED Zapadnohercegovačka	26,5	23,6	24,4	22,2	22,1	20,8	22,4	22,7	21,5	23,2	24,3	27,6	281,2	90,6%
ED Herceg Bosanska	12,5	12,0	11,8	11,4	11,4	10,8	11,6	12,2	11,2	11,9	12,0	13,8	142,7	97,8%
ED Srednja Bosna	28,7	24,4	26,7	24,2	21,9	22,4	26,4	26,4	22,9	27,8	27,4	29,8	309,1	99,0%
ED Posavska	9,6	8,2	8,6	8,5	7,6	7,5	8,1	8,4	7,8	8,5	8,8	10,5	102,1	96,3%
Direktni potrošači	101,5	92,7	104,8	99,6	96,1	86,0	104,7	104,5	100,8	106,3	36,5	34,2	1.067,6	91,1%
EPHZHB	226,3	201,6	216,1	201,3	193,8	181,1	209,5	212,5	197,5	214,5	147,4	163,4	2.365,1	93,2%
Aluminij (kvalifikovani kupac)	59,5	53,8	59,4	57,6	59,5	57,6	44,6	44,6	43,2	44,7	97,2	100,4	722,3	81,6%
BSI Jajce (kvalifikovani kupac)	0,0	0,0	0,0	0,0	0,0	0,0	0,0	0,0	0,0	0,0	16,6	17,1	33,7	
Distrikt Brčko	29,1	24,9	24,4	22,4	21,0	19,5	21,7	22,4	20,4	22,6	25,7	32,1	286,4	99,2%
Potrošnja na prijenosnoj mreži	1.047,2	936,4	983,7	920,7	896,3	861,5	920,0	909,8	881,2	962,7	982,8	1.077,0	11.379,2	97,0%
Pumpni rad PHE Čapljina	0,0	0,0	0,0	0,0	0,0	0,0	0,0	0,0	0,0	0,0	0,0	0,0	0,0	85,7%
Preuzimanje sa prijenosne mreže	1.047,2	936,4	983,7	920,7	896,3	861,5	920,0	909,8	881,2	962,7	982,8	1.077,0	11.379,2	97,0%

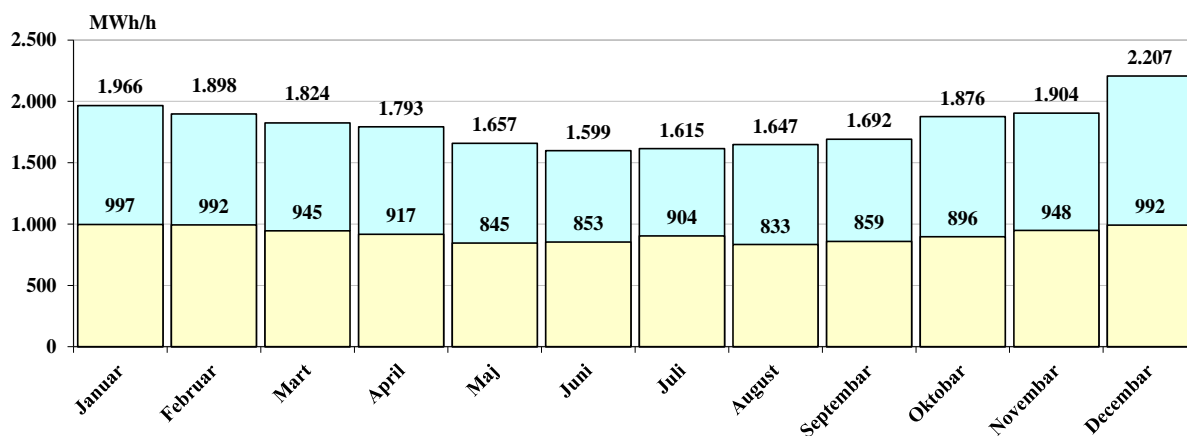
Podaci o karakterističnoj satnoj i dnevnoj potrošnji u 2014. godini

Mjesec	Max. satna potrošnja			Min. satna potrošnja			Max. dnevna potrošnja		Min. dnevna potrošnja	
	MWh/h	Dan	Sat	MWh/h	Dan	Sat	MWh	Dan	MWh	Dan
Januar	1.966	28.1.2014	18	997	6.1.2014	4	39.654	28.1.2014	33.219	1.1.2014
Februar	1.898	5.2.2014	19	992	17.2.2014	4	37.689	5.2.2014	33.264	16.2.2014
Mart	1.824	5.3.2014	19	945	31.3.2014	4	36.119	5.3.2014	30.195	30.3.2014
April	1.793	17.4.2014	21	917	28.4.2014	4	36.201	17.4.2014	30.200	27.4.2014
Maj	1.657	5.5.2014	21	845	19.5.2014	4	32.470	5.5.2014	28.067	1.5.2014
Juni	1.599	12.6.2014	22	853	1.6.2014	6	32.278	12.6.2014	28.448	1.6.2014
Juli	1.615	24.7.2014	22	904	13.7.2014	6	32.443	25.7.2014	29.338	13.7.2014
August	1.647	11.8.2014	15	833	5.8.2014	6	32.610	13.8.2014	29.100	24.8.2014
Septembar	1.692	25.9.2014	20	859	30.9.2014	4	32.113	26.9.2014	29.198	14.9.2014
Oktobar	1.876	30.10.2014	18	896	6.10.2014	5	35.865	30.10.2014	29.254	5.10.2014
Novembar	1.904	26.11.2014	18	948	10.11.2014	4	37.310	27.11.2014	31.956	9.11.2014
Decembar	2.207	31.12.2014	18	992	3.12.2014	4	42.647	31.12.2014	34.254	7.12.2014
2014.	2.207	31.12.2014	18	833	5.8.2014	6	42.647	31.12.2014	28.067	1.5.2014

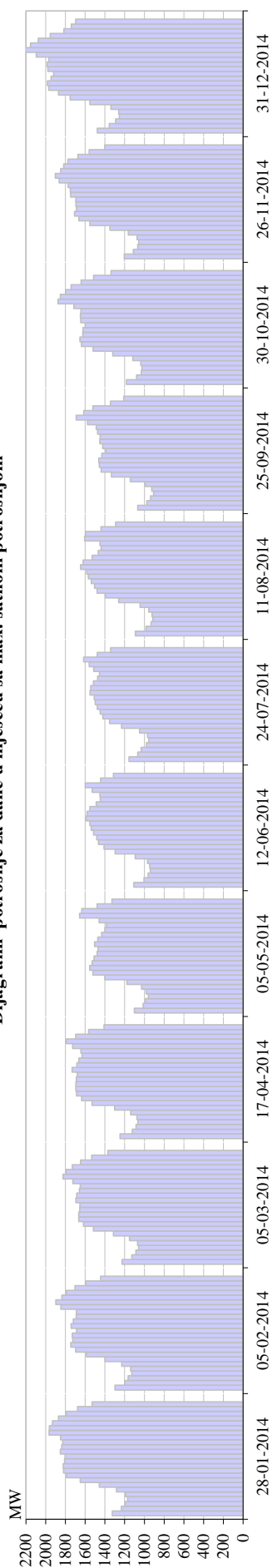
Karakteristične potrošnje električne energije u 2014. godini

Max satna potrošnja			Min satna potrošnja			Max dnevna		Min dnevna	
MWh	Dan	Sat	MWh	Dan	Sat	MWh	Dan	MWh	Dan
2.207	31.12.2014.	18:00	833	05.08.2014.	6:00	42.647	31.12.2014.	28.067	01.05.2014.

Minimalna i maksimalna satna potrošnja po mjesecima u 2014. godini



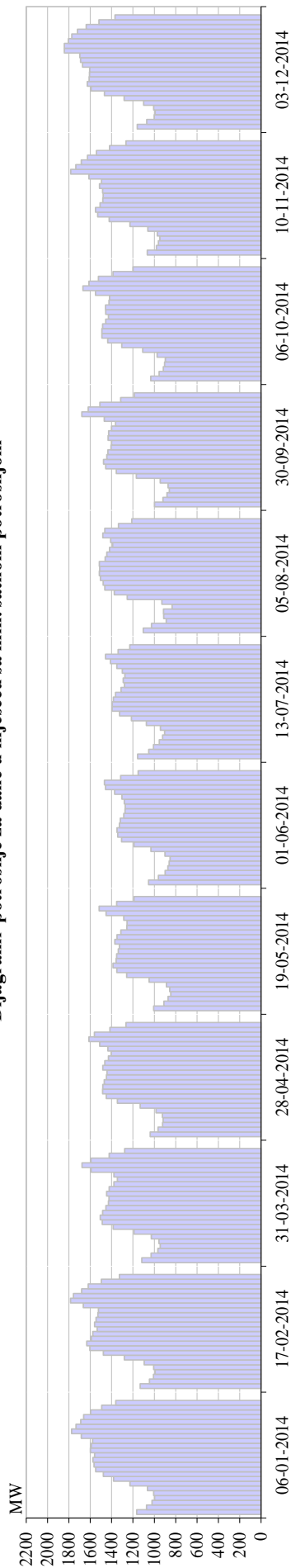
Dijagrami potrošnje za dane u mjesecu sa max. satnom potrošnjom



Dijagram potrošnje za dan u mjesecu sa max. satnom potrošnjom

	1	2	3	4	5	6	7	8	9	10	11	12	13	14	15	16	17	18	19	20	21	22	23	24	Σ
Januar	1326	1.234	1.195	1.170	1.192	1.283	1.458	1.650	1.790	1.820	1.823	1.809	1.804	1.852	1.859	1.828	1.850	1.966	1.963	1.932	1.870	1.792	1.677	1.530	39.654
Februar	1.298	1.199	1.165	1.127	1.139	1.231	1.400	1.587	1.697	1.746	1.726	1.730	1.688	1.742	1.719	1.692	1.689	1.847	1.898	1.837	1.792	1.703	1.593	1.443	37.689
Mart	1.226	1.128	1.086	1.058	1.069	1.151	1.314	1.517	1.618	1.666	1.666	1.655	1.653	1.695	1.685	1.658	1.651	1.725	1.824	1.793	1.731	1.647	1.534	1.370	36.119
April	1.246	1.122	1.085	1.066	1.076	1.140	1.302	1.530	1.637	1.688	1.695	1.695	1.689	1.682	1.732	1.685	1.665	1.632	1.643	1.727	1.793	1.696	1.565	1.410	36.201
Maj	1.101	1.013	989	961	981	1.028	1.177	1.400	1.521	1.554	1.529	1.510	1.479	1.469	1.505	1.473	1.433	1.400	1.386	1.459	1.657	1.635	1.480	1.330	32.470
Jun	1.107	1.005	961	939	946	969	1.094	1.296	1.410	1.466	1.483	1.515	1.540	1.553	1.590	1.582	1.553	1.488	1.446	1.450	1.529	1.599	1.444	1.314	32.278
Juli	1.156	1.068	1.033	979	955	969	1.048	1.231	1.352	1.422	1.449	1.477	1.498	1.509	1.551	1.545	1.517	1.474	1.456	1.513	1.559	1.615	1.478	1.342	32.197
August	1.092	984	932	914	922	956	1.043	1.261	1.395	1.480	1.505	1.538	1.568	1.584	1.647	1.621	1.529	1.468	1.439	1.451	1.607	1.598	1.440	1.291	32.266
Septembar	1.068	975	938	908	926	991	1.143	1.334	1.439	1.457	1.462	1.432	1.392	1.423	1.452	1.449	1.474	1.487	1.576	1.692	1.614	1.522	1.344	1.209	31.706
Oktoibar	1.181	1.080	1.032	1.025	1.037	1.116	1.320	1.520	1.638	1.654	1.624	1.623	1.599	1.646	1.648	1.643	1.716	1.876	1.852	1.799	1.742	1.642	1.516	1.337	35.865
Novembar	1.204	1.111	1.068	1.057	1.074	1.162	1.349	1.553	1.663	1.708	1.689	1.695	1.695	1.747	1.751	1.773	1.863	1.904	1.848	1.817	1.775	1.674	1.560	1.401	37.143
Decembar	1.478	1.356	1.292	1.254	1.260	1.339	1.554	1.753	1.871	1.969	1.984	1.946	1.919	1.978	1.987	1.967	2.095	2.207	2.154	2.076	1.954	1.816	1.741	1.697	42.647

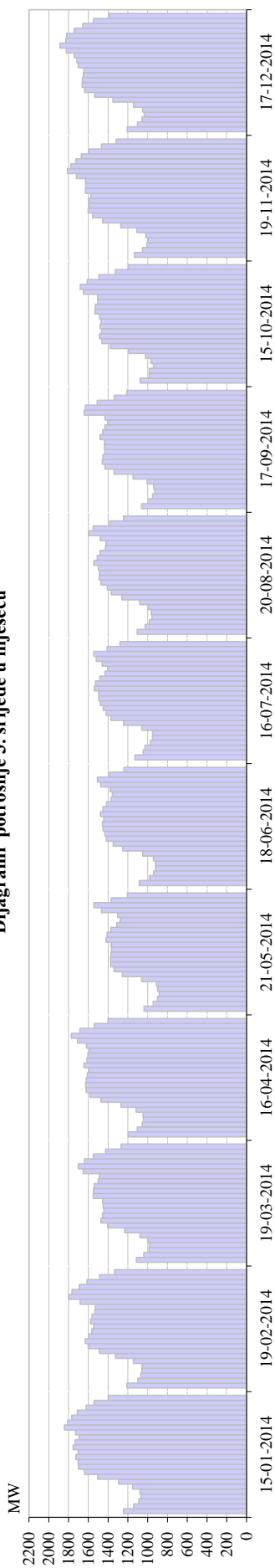
Dijagrami potrošnje za dane u mjesecu sa min. satnom potrošnjom



Dijagram potrošnje za dan u mjesecu sa min. satnom potrošnjom

	1	2	3	4	5	6	7	8	9	10	11	12	13	14	15	16	17	18	19	20	21	22	23	24	Σ
Januar	1164	1074	1022	997	1006	1064	1229	1382	1477	1549	1565	1574	1560	1600	1591	1578	1685	1775	1733	1689	1662	1596	1494	1361	34427
Februar	1132	1046	1008	992	1005	1095	1282	1478	1603	1634	1590	1577	1535	1560	1545	1528	1524	1666	1785	1758	1680	1619	1497	1327	34467
Mart	1117	1029	966	945	957	1029	1191	1385	1487	1507	1484	1454	1430	1424	1447	1423	1379	1346	1379	1591	1677	1593	1424	1278	31942
April	1039	966	922	917	925	983	1133	1346	1451	1485	1483	1470	1449	1443	1484	1464	1429	1404	1436	1511	1612	1562	1415	1266	31593
Maj	1006	910	871	845	856	886	1049	1258	1351	1387	1358	1353	1337	1327	1370	1349	1314	1258	1256	1287	1453	1516	1352	1191	29139
Juni	1054	961	898	872	861	853	900	1031	1191	1307	1343	1349	1327	1320	1286	1275	1272	1282	1303	1371	1457	1467	1316	1152	28448
Juli	1157	1052	1008	952	922	904	943	1075	1214	1326	1396	1394	1383	1364	1313	1279	1291	1276	1300	1351	1411	1457	1340	1229	29338
August	1104	1026	888	912	913	833	929	1254	1376	1464	1479	1505	1514	1511	1516	1461	1446	1419	1390	1409	1483	1464	1336	1211	30842
Septembar	998	918	881	859	872	944	1168	1356	1455	1475	1445	1435	1405	1400	1433	1428	1400	1363	1468	1679	1619	1511	1315	1188	31016
Oktober	1033	954	915	903	896	973	1108	1304	1437	1491	1491	1485	1456	1430	1455	1456	1425	1420	1551	1669	1612	1524	1387	1199	31576
Novembar	1066	981	962	948	972	1061	1228	1424	1530	1550	1508	1484	1480	1485	1514	1495	1612	1783	1736	1685	1626	1543	1419	1265	33356
Decembar	1159	1072	1001	992	1005	1099	1283	1468	1592	1628	1610	1608	1606	1672	1692	1698	1843	1844	1805	1773	1720	1639	1519	1368	35697

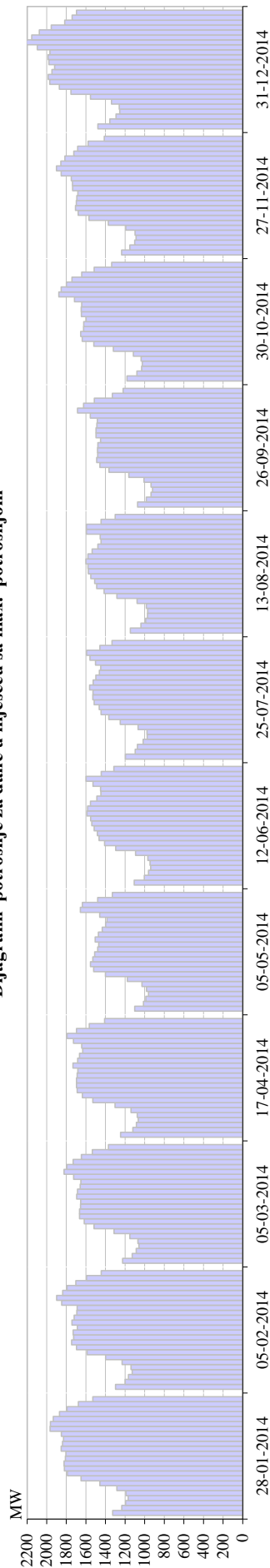
Dijagrami potrošnje 3. srijede u mjesecu



Dijagram potrošnje 3. srijede u mjesecu

	1	2	3	4	5	6	7	8	9	10	11	12	13	14	15	16	17	18	19	20	21	22	23	24	Σ	
Januar	1245	1.141	1.090	1.068	1.079	1.153	1.294	1.506	1.638	1.701	1.704	1.726	1.703	1.754	1.732	1.694	1.729	1.841	1.809	1.767	1.713	1.623	1.543	1.397	36.651	
Februar	1.210	1.101	1.070	1.060	1.058	1.145	1.324	1.488	1.602	1.630	1.595	1.567	1.546	1.578	1.562	1.533	1.529	1.683	1.799	1.765	1.692	1.613	1.486	1.334	34.973	
Mart	1.115	1.039	986	982	1.000	1.078	1.233	1.404	1.472	1.457	1.443	1.451	1.456	1.550	1.548	1.542	1.500	1.487	1.652	1.702	1.639	1.548	1.427	1.269	32.978	
April	1.196	1.105	1.054	1.043	1.047	1.118	1.268	1.471	1.583	1.622	1.627	1.622	1.610	1.595	1.644	1.614	1.606	1.586	1.619	1.709	1.772	1.684	1.541	1.401	35.136	
Maj	1.038	944	899	882	899	911	1.061	1.256	1.340	1.376	1.376	1.371	1.365	1.370	1.421	1.409	1.372	1.312	1.277	1.303	1.468	1.544	1.369	1.206	29.770	
Jun	1.085	980	939	920	919	942	1.049	1.253	1.349	1.419	1.432	1.450	1.458	1.444	1.478	1.452	1.416	1.368	1.357	1.381	1.474	1.508	1.385	1.239	30.698	
Juli	1.129	1.046	1.028	970	950	951	1.059	1.244	1.370	1.421	1.448	1.477	1.495	1.494	1.539	1.527	1.485	1.485	1.429	1.404	1.460	1.520	1.544	1.412	1.281	31.685
August	1.105	1.025	981	956	963	998	1.079	1.261	1.369	1.408	1.471	1.490	1.486	1.498	1.545	1.510	1.483	1.429	1.421	1.480	1.596	1.550	1.384	1.243	31.730	
Septembar	1.062	988	951	928	939	1.005	1.148	1.341	1.432	1.458	1.453	1.433	1.437	1.437	1.483	1.456	1.434	1.405	1.432	1.642	1.629	1.511	1.338	1.209	31.550	
Oktoibar	1.077	985	982	943	969	1.022	1.192	1.379	1.465	1.489	1.466	1.481	1.470	1.486	1.534	1.528	1.504	1.507	1.649	1.682	1.611	1.493	1.326	1.195	32.435	
Novembar	1.134	1.053	1.009	998	1.018	1.110	1.272	1.455	1.558	1.601	1.592	1.596	1.631	1.628	1.629	1.629	1.721	1.811	1.777	1.725	1.671	1.591	1.467	1.319	34.942	
Decembar	1.207	1.103	1.058	1.035	1.051	1.143	1.353	1.536	1.638	1.663	1.660	1.651	1.645	1.702	1.716	1.742	1.823	1.887	1.828	1.817	1.741	1.656	1.548	1.387	36.592	

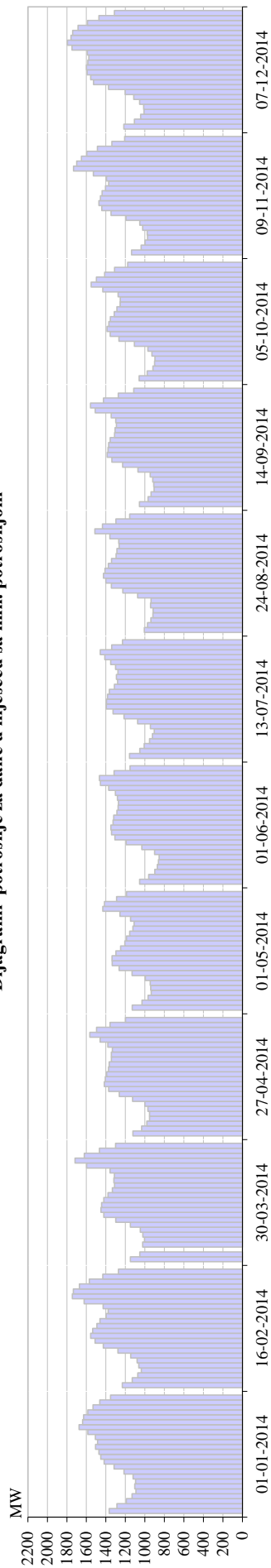
Dijagrami potrošnje za dane u mjesecu sa max. potrošnjom



Dijagram potrošnje za dan u mjesecu sa max. potrošnjom

	1	2	3	4	5	6	7	8	9	10	11	12	13	14	15	16	17	18	19	20	21	22	23	24	Σ
Januar	1326	1.234	1.195	1.170	1.192	1.283	1.458	1.650	1.790	1.820	1.823	1.809	1.804	1.852	1.839	1.828	1.850	1.966	1.963	1.932	1.870	1.792	1.677	1.530	39.654
Februar	1.298	1.199	1.165	1.127	1.139	1.231	1.400	1.587	1.697	1.746	1.726	1.730	1.688	1.742	1.719	1.692	1.689	1.847	1.898	1.837	1.792	1.703	1.593	1.443	37.689
Mart	1.226	1.128	1.086	1.058	1.069	1.151	1.314	1.517	1.618	1.666	1.666	1.655	1.653	1.695	1.685	1.658	1.651	1.725	1.824	1.793	1.731	1.647	1.534	1.370	36.119
April	1.246	1.122	1.085	1.066	1.076	1.140	1.302	1.530	1.637	1.688	1.695	1.695	1.689	1.682	1.732	1.685	1.665	1.632	1.643	1.727	1.793	1.696	1.565	1.410	36.201
Maj	1.101	1.013	989	961	981	1.028	1.177	1.400	1.521	1.554	1.529	1.510	1.479	1.469	1.505	1.473	1.433	1.400	1.386	1.459	1.657	1.635	1.480	1.330	32.470
Juni	1.107	1.005	961	939	946	969	1.094	1.296	1.410	1.466	1.483	1.515	1.540	1.553	1.590	1.582	1.553	1.488	1.446	1.450	1.529	1.599	1.444	1.314	32.278
Juli	1.197	1.096	1.074	1.016	975	977	1.068	1.250	1.367	1.445	1.464	1.515	1.529	1.528	1.562	1.526	1.499	1.462	1.449	1.501	1.559	1.594	1.457	1.334	32.443
August	1.146	1.038	989	971	970	984	1.078	1.283	1.415	1.491	1.511	1.549	1.576	1.579	1.599	1.579	1.536	1.479	1.445	1.453	1.595	1.595	1.446	1.302	32.610
Septembar	1.073	984	935	921	935	1.008	1.163	1.364	1.457	1.491	1.479	1.481	1.478	1.450	1.496	1.498	1.488	1.484	1.555	1.685	1.624	1.514	1.330	1.220	32.113
Oktober	1.181	1.080	1.032	1.025	1.037	1.116	1.320	1.520	1.638	1.654	1.624	1.623	1.599	1.646	1.648	1.643	1.716	1.876	1.852	1.799	1.742	1.642	1.516	1.337	35.865
Novembar	1.236	1.152	1.102	1.088	1.099	1.193	1.371	1.568	1.678	1.706	1.698	1.693	1.683	1.736	1.737	1.749	1.851	1.900	1.856	1.815	1.724	1.685	1.577	1.413	37.310
Decembar	1.478	1.356	1.292	1.254	1.260	1.339	1.554	1.753	1.871	1.969	1.984	1.946	1.919	1.978	1.987	2.095	2.207	2.154	2.076	1.954	1.816	1.741	1.697	1.413	42.647

Dijagrami potrošnje za dane u mjesecu sa min. potrošnjom



Dijagram potrošnje za dan u mjesecu sa min. potrošnjom

	1	2	3	4	5	6	7	8	9	10	11	12	13	14	15	16	17	18	19	20	21	22	23	24	Σ
Januar	1367	1.286	1.189	1.131	1.091	1.103	1.096	1.121	1.215	1.316	1.417	1.452	1.472	1.506	1.486	1.507	1.586	1.676	1.640	1.628	1.585	1.532	1.463	1.352	33.219
Februar	1.232	1.129	1.073	1.036	1.062	1.080	1.145	1.277	1.426	1.511	1.555	1.536	1.493	1.461	1.397	1.377	1.428	1.623	1.744	1.733	1.671	1.570	1.432	1.271	33.264
Mart	1.148	1.052	0	1.023	1.004	1.021	1.046	1.149	1.300	1.422	1.451	1.444	1.421	1.378	1.333	1.312	1.319	1.312	1.357	1.598	1.716	1.621	1.466	1.301	30.195
April	1.123	1.033	979	952	952	969	1.000	1.127	1.263	1.372	1.417	1.405	1.393	1.374	1.366	1.343	1.343	1.334	1.380	1.459	1.565	1.495	1.358	1.198	30.200
Maj	1.130	1.029	967	935	939	946	996	1.132	1.265	1.335	1.336	1.297	1.248	1.206	1.189	1.155	1.123	1.111	1.147	1.256	1.432	1.414	1.291	1.188	28.067
Jun	1.054	961	898	872	861	853	900	1.031	1.191	1.307	1.343	1.349	1.327	1.320	1.286	1.275	1.272	1.282	1.303	1.371	1.457	1.467	1.316	1.152	28.448
Juli	1.157	1.052	1.008	952	922	904	943	1.075	1.214	1.326	1.396	1.394	1.383	1.364	1.313	1.279	1.291	1.276	1.300	1.351	1.411	1.457	1.340	1.229	29.338
August	1.006	973	939	917	917	942	937	1.074	1.226	1.345	1.402	1.424	1.409	1.375	1.342	1.296	1.287	1.264	1.268	1.359	1.513	1.436	1.297	1.155	29.100
Septembar	1.056	967	937	905	908	919	945	1.071	1.229	1.338	1.386	1.378	1.372	1.357	1.310	1.305	1.293	1.299	1.345	1.510	1.557	1.425	1.273	1.114	29.198
Oktobar	1.060	975	917	900	898	928	970	1.107	1.266	1.355	1.389	1.370	1.354	1.315	1.288	1.255	1.252	1.275	1.432	1.551	1.498	1.413	1.311	1.177	29.254
Novembar	1.137	1.039	999	974	976	1.023	1.052	1.194	1.348	1.442	1.471	1.456	1.439	1.404	1.371	1.393	1.528	1.731	1.699	1.651	1.595	1.488	1.338	1.208	31.956
Decembar	1.216	1.108	1.044	1.009	1.012	1.054	1.115	1.202	1.373	1.526	1.556	1.591	1.600	1.585	1.575	1.590	1.747	1.795	1.758	1.740	1.686	1.589	1.472	1.313	34.254

DEKLARISANI PROGRAM RAZMJENE BIH SA SUSJEDNIM EES

DEKLARISANA RAZMJENA	I	II	III	IV	V	VI	VII	VIII	IX	X	XI	XII	2014
	GWh	GWh	GWh	GWh	GWh	GWh	GWh	GWh	GWh	GWh	GWh	GWh	GWh
BiH <- HR (HEP-OPS)	82,4	28,0	45,0	71,8	148,7	129,8	150,7	163,6	180,7	84,6	136,2	119,3	1.340,8
BiH <- SR (EMS)	51,2	34,7	78,5	118,2	69,3	56,9	72,2	72,8	37,4	82,6	80,8	80,4	834,9
BiH <- CG (EPCG)	17,8	45,0	32,4	27,2	13,2	33,2	13,0	5,4	3,5	12,2	8,4	17,6	228,8
(1) Prijem BiH	151,3	107,7	155,9	217,1	231,2	219,9	235,9	241,8	221,5	179,4	225,4	217,2	2.404,5
BiH -> HR (HEP-OPS)	169,8	250,6	153,4	146,9	93,2	130,0	95,2	88,9	91,4	142,3	96,1	158,6	1.616,4
BiH -> SR (EMS)	158,9	146,8	127,8	78,4	142,6	118,8	70,8	103,5	100,1	104,7	137,7	186,8	1.476,9
BiH -> CG (EPCG)	163,8	167,3	188,8	97,9	156,8	190,2	202,8	199,2	250,1	150,1	173,9	185,0	2.125,9
(2) Isporuka BiH	492,5	564,7	470,0	323,2	392,6	439,0	368,9	391,7	441,6	397,0	407,6	530,4	5.219,3
(3) Bilans BiH (2) - (1)	341,2	457,0	314,2	106,1	161,4	219,1	132,9	149,9	220,0	217,6	182,2	313,1	2.814,7
Bilans HR (HEP-OPS)	87,4	222,6	108,4	75,1	-55,5	0,2	-55,5	-74,7	-89,2	57,7	-40,1	39,3	275,6
Bilans SR (EMS)	107,7	112,1	49,3	-39,7	73,3	61,9	-1,4	30,7	62,7	22,2	56,9	106,4	642,0
Bilans CG (EPCG)	146,1	122,3	156,5	70,7	143,6	157,1	189,9	193,8	246,6	137,8	165,4	167,4	1.897,1
Tranzit	106,6	78,2	89,6	109,5	146,6	122,4	144,1	193,4	168,3	66,9	118,7	103,4	1.447,8
Unutrašnja trgovina													

FIZIČKA RAZMJENA BIH SA SUSJEDNIM EES NA PRIJENOSNOJ MREŽI

FIZIČKI TOKOVI	I	II	III	IV	V	VI	VII	VIII	IX	X	XI	XII	2014
	GWh	GWh	GWh	GWh	GWh	GWh	GWh	GWh	GWh	GWh	GWh	GWh	GWh
BiH <- HR (HEP-OPS)	121,3	107,0	146,7	139,8	203,9	165,5	170,5	228,4	140,4	99,2	234,0	198,5	1.955,1
BiH <- SR (EMS)	132,9	88,1	129,2	168,5	65,9	45,9	81,6	67,7	41,0	84,4	61,2	29,8	996,2
BiH <- CG (EPCG)	18,5	17,0	8,3	22,7	12,4	12,4	11,1	10,0	20,6	36,8	16,4	24,1	210,3
(1) Prijem BiH	272,7	212,0	284,3	331,0	282,3	223,8	263,2	306,0	202,0	220,4	311,6	252,4	3.161,6
BiH -> HR (HEP-OPS)	291,0	289,5	184,9	177,4	120,0	142,5	129,6	95,0	154,5	271,1	119,0	180,3	2.154,8
BiH -> SR (EMS)	45,8	54,3	48,1	36,0	44,6	53,4	44,3	64,9	52,9	31,5	51,5	85,5	612,9
BiH -> CG (EPCG)	285,2	325,0	364,6	240,7	269,5	249,1	221,4	298,7	214,7	135,8	324,3	301,0	3.230,1
(2) Isporuka BiH	622,1	668,8	597,6	454,2	434,0	445,1	395,3	458,6	422,1	438,4	494,8	566,8	5.997,7
(3) Bilans BiH (2) - (1)	349,4	456,7	313,4	123,2	151,7	221,3	132,1	152,6	220,0	218,0	183,3	314,4	2.836,2
Bilans HR (HEP-OPS)	169,7	182,5	38,2	37,6	-84,0	-23,0	-40,9	-133,4	14,1	171,9	-114,9	-18,2	199,6
Bilans SR (EMS)	-87,1	-33,8	-81,1	-132,5	-21,4	7,5	-37,2	-2,7	11,9	-52,9	-9,7	55,7	-383,3
Bilans CG (EPCG)	266,8	308,1	356,3	218,1	257,0	236,7	210,3	288,7	194,1	99,0	307,9	276,9	3.019,9

Odstupanje ees BiH prema interkonekciji u 2014. godini

Mjesec	Odstupanje - Manjak energije			Odstupanje - Višak energije			Odstupanje - Ukupno		
	Max. satno	Prosječno	Ukupno	Max. satno	Prosječno	Ukupno	Max. satno	Prosječno	Ukupno
	MWh/h	MWh/h	MWh	MWh/h	MWh/h	MWh	MWh/h	MWh/h	MWh
Januar	-148	-31	-9.286	171	39	17.546	171	11	8.260
Februar	-184	-33	-11.660	125	35	11.386	-184	0	-274
Mart	-99	-21	-8.659	100	25	8.352	100	0	-307
April	-78	-23	-4.689	197	44	22.886	197	25	18.197
Maj	-141	-29	-14.858	117	23	5.382	-141	-13	-9.476
Juni	-232	-28	-8.695	170	26	10.890	-232	3	2.196
Juli	-106	-21	-8.282	105	21	7.324	-106	-1	-957
August	-189	-28	-9.164	186	29	11.892	-189	4	2.729
Septembar	-121	-29	-10.748	175	30	10.514	175	0	-233
Oktobar	-91	-22	-8.443	89	22	7.976	-91	-1	-466
Novembar	-120	-25	-8.242	178	26	10.026	178	2	1.784
Decembar	-160	-30	-11.403	123	32	11.685	-160	0	282
2014.	-232	-27	-114.127	197	30	135.862	-232	2	21.735